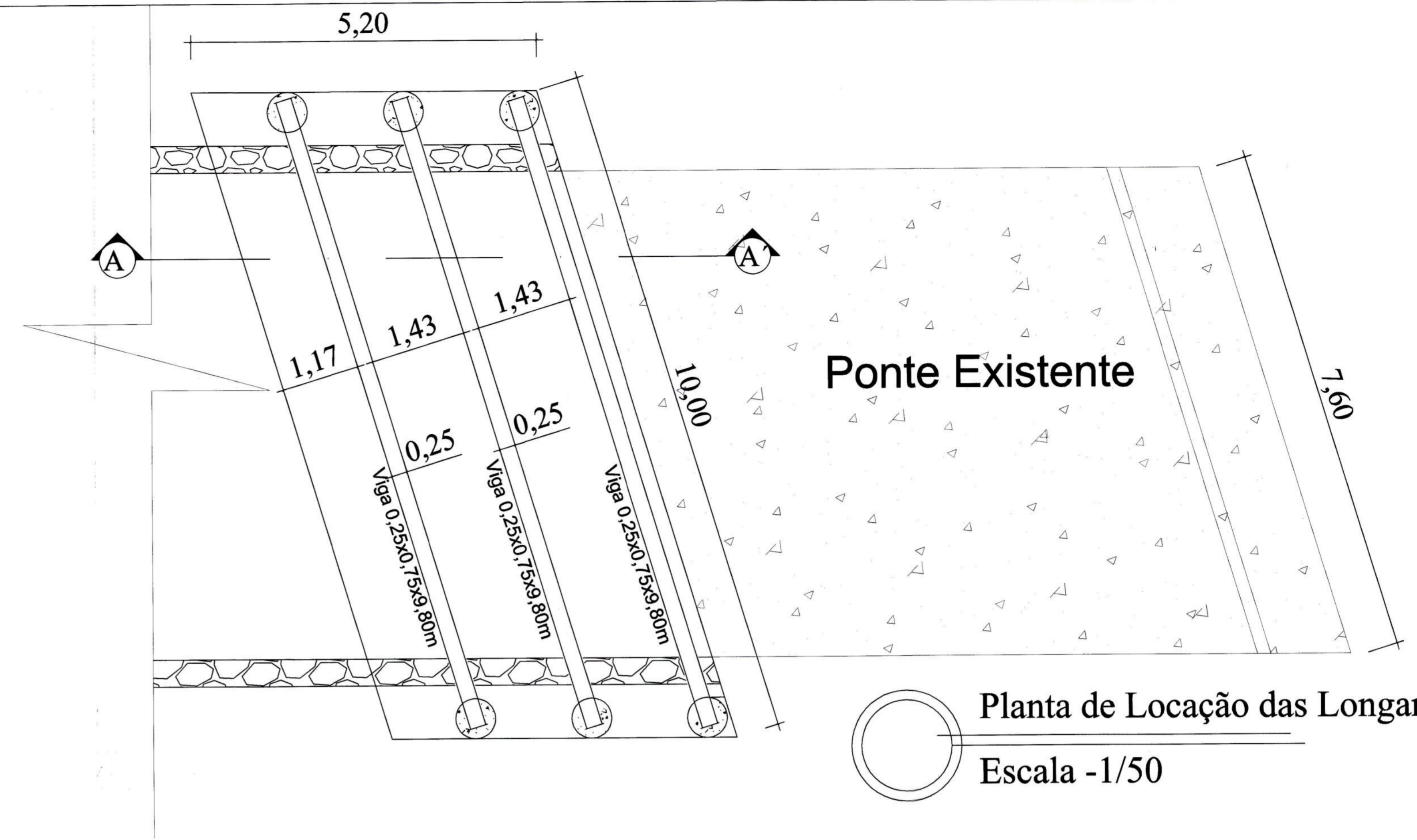
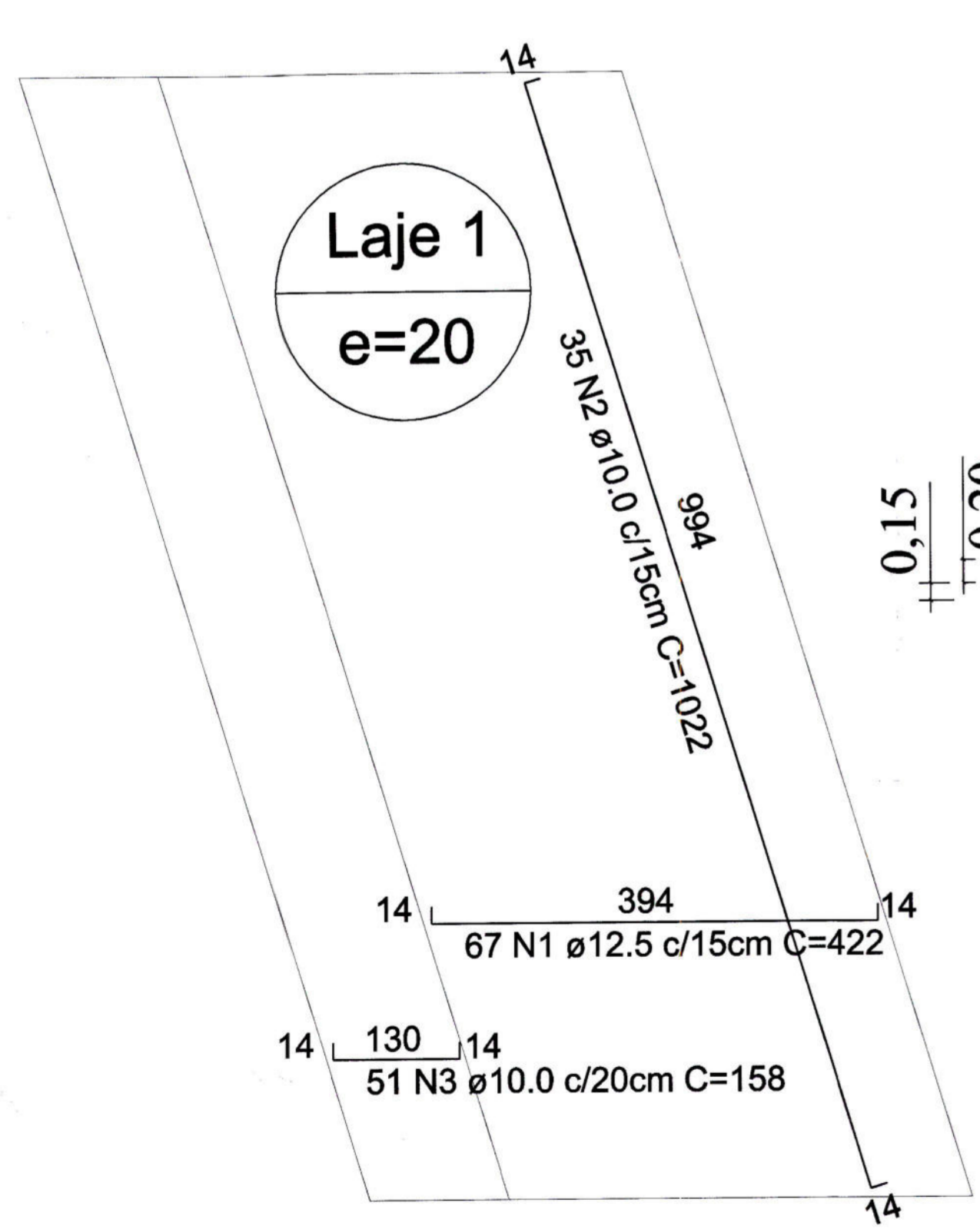


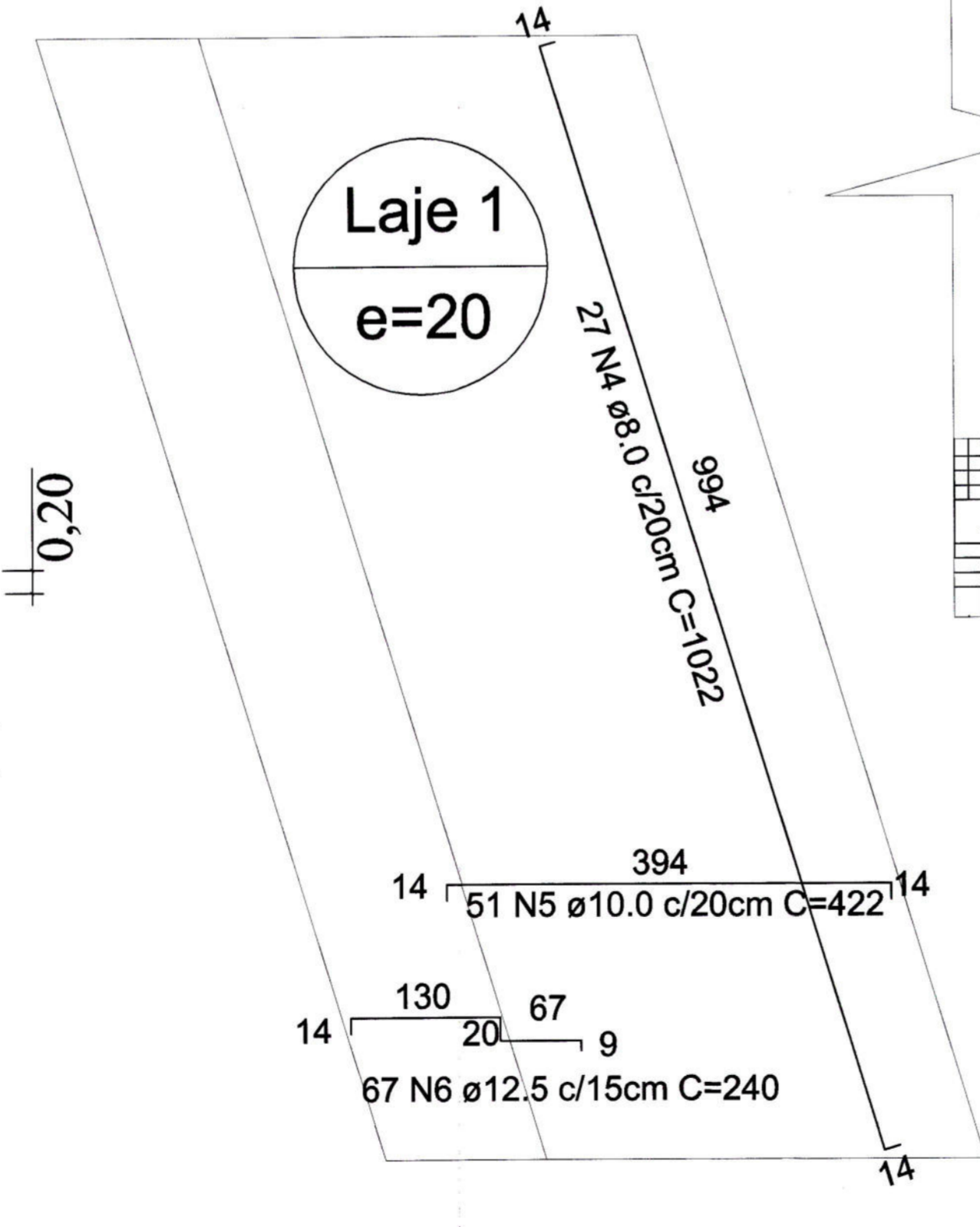
Planta Baixa Existente
Escala -1/50



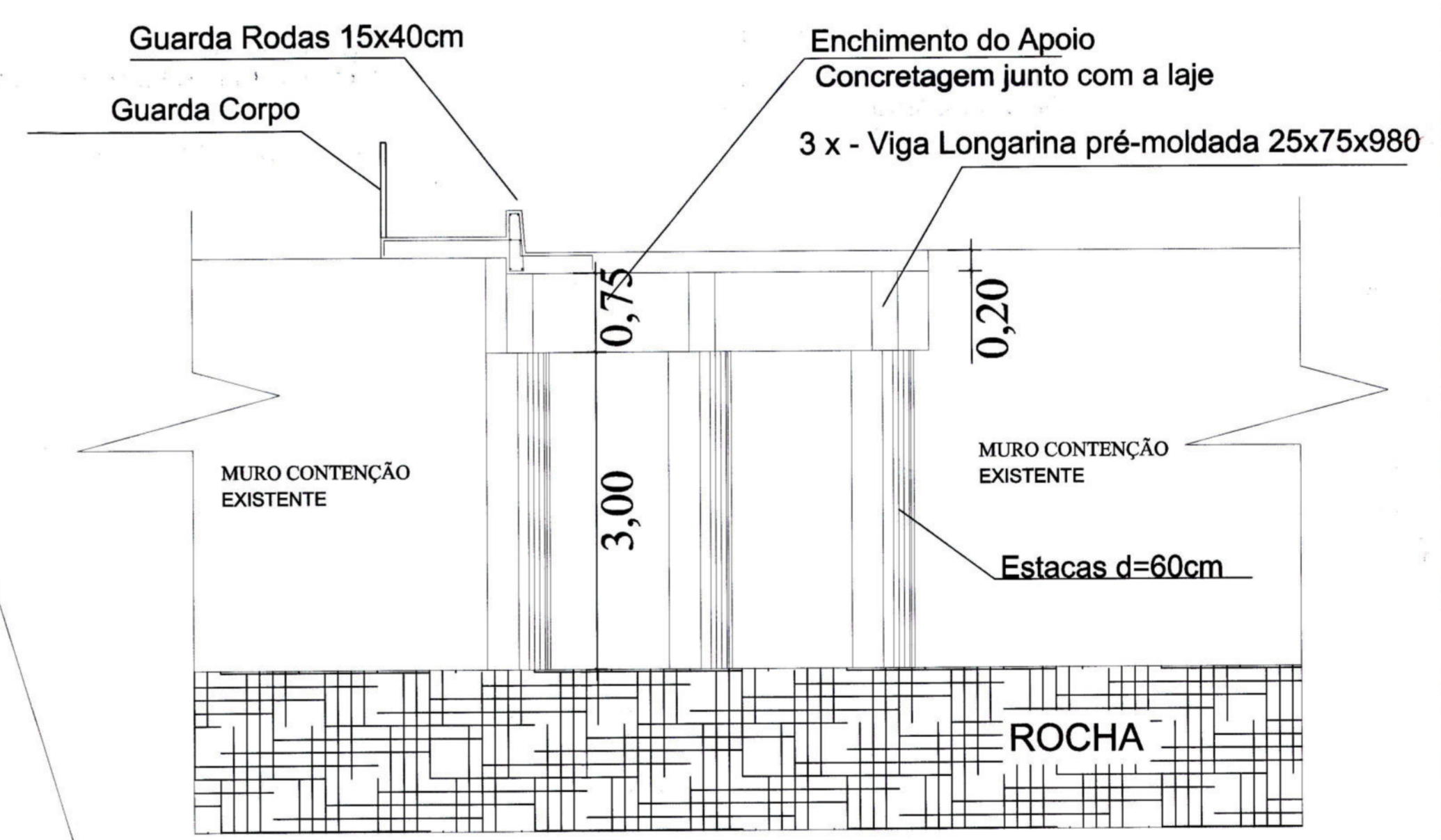
Planta de Locação das Longarinas
Escala -1/50



Detalhamento Armadura Inferior - Laje
Escala -1/50



Detalhamento Armadura Superior - Laje
Escala -1/50



Corte AA'
Escala -1/50

RESUMO DO AÇO - LAJE

AÇO	DIAM (mm)	C.TOTAL (m)	PESO + 10% (kg)
CA50	8.0	276.0	119.9
	10.0	653.5	443.5
	12.5	443.5	469.8
PESO TOTAL (kg)			
CA50	1033.2	Área de forma = 44.65 m²	

Volume de concreto (C-35) = 10.4m³

- Trem Tipo de Projeto CLASSE 45T
- Todos os serviços devem ser executados de acordo com as Normas Brasileiras
- Classe de Agressividade II
- Materiais
 - Concreto Fck 30 e 35Mpa - a/c <= 0,60
 - Aço CA-50 Fyk >= 500Mpa
- Concreto utilizado na Obra deve ser Inerte a Reações Alcalis-Agregado
- Cobrimentos das armaduras em peças com contato com água ou solo deve ser de 5cm

Revisão	Data	Responsável	Emissão Inicial	Descrição da Revisão
00	11/02/2022	Daniel		

Título: Ponte em Concreto Pré-Moldado 5,20 x 10,00 m
Detalhamento das Armaduras - Laje

Prancha: 1-2

Área a ser construída: 52,00m²

Localidade: Rua Tancredo Neves

Tipo de Imóvel: Público

Escala: Indicada

Cidade/Estado: Barão de Cotegipe/RS

Proprietários: MUNICÍPIO DE BARÃO DE COTEGIPE
Rua Princesa Isabel, 114 - Barão de Cotegipe-RS
CNPJ 87.613.451/0001-82

Resp. Técnico: DANIEL MERIGO
Eng. Civil CREA-RS N°194681

CONSTRUTORA E INCORPORADORA MERIGO E TEBODORO LTDA
Rua Julio de Castilho, nº 537 - Sala 101 - Sarandira-RS
Fone: 54 99604-8093 - e-mail: bargigverbocestrutora@gmail.com

Data: Fevereiro/2022

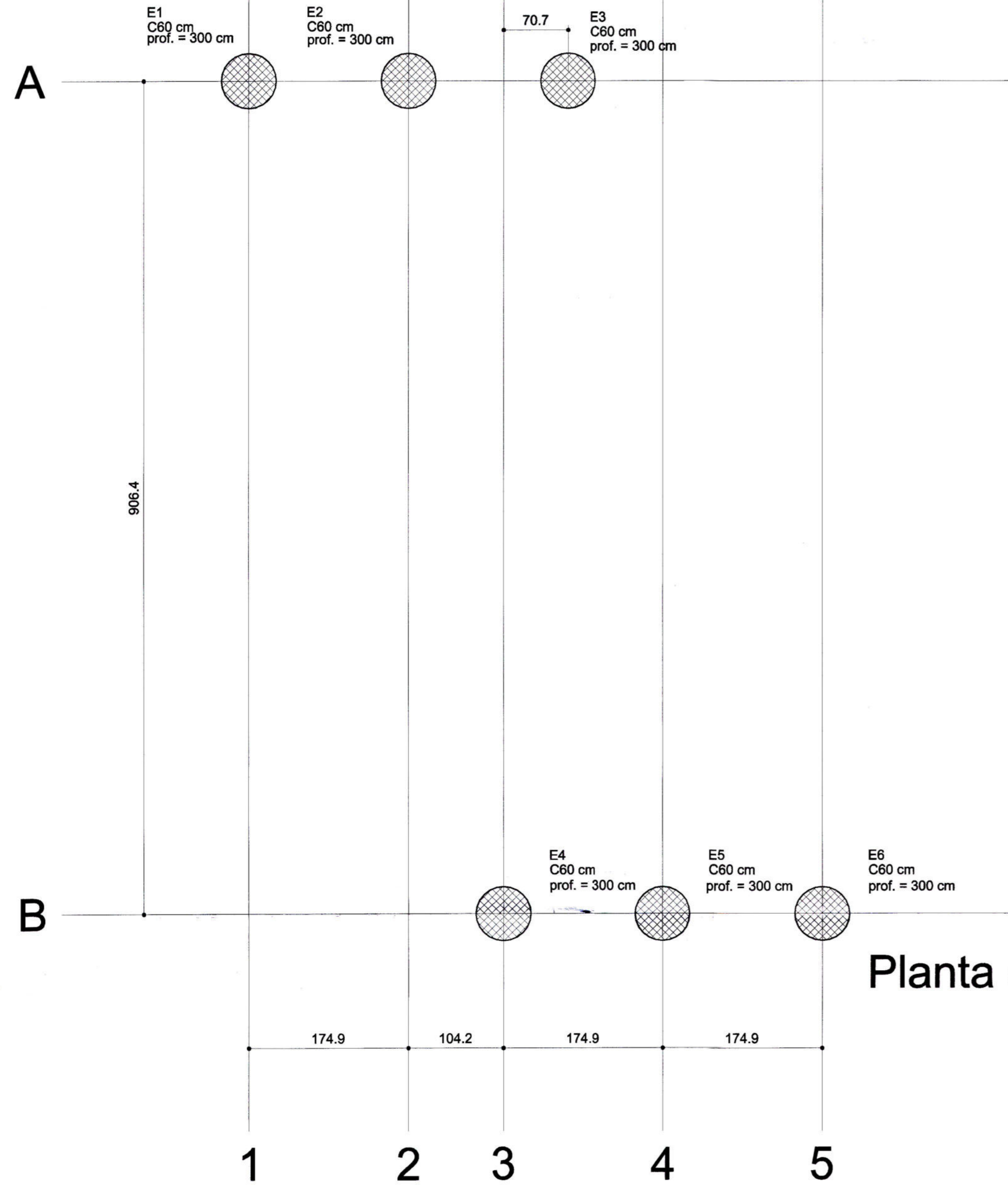
Desenho / Levantamento: Daniel Merigo

OS DIREITOS AUTORAIS DESTA OBRA SÃO RESERVADOS. É PROIBIDO SUA REPRODUÇÃO, MODIFICAÇÃO, ALTERAÇÃO OU SUA UTILIZAÇÃO INDÉBITA.

LONGARINAS 3X(0,25X0,75X9,80m)

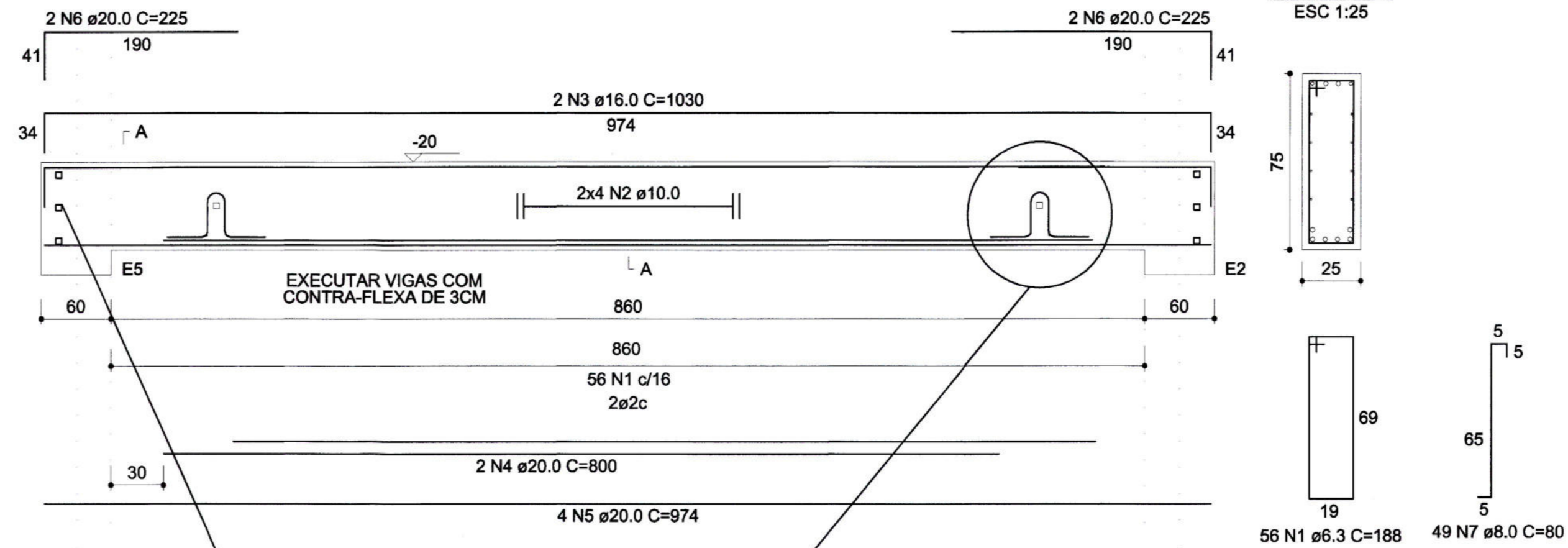
PESO DE CADA LONGARINA 4.600KG

3 x (LONGARINAS) V1=V2=V3

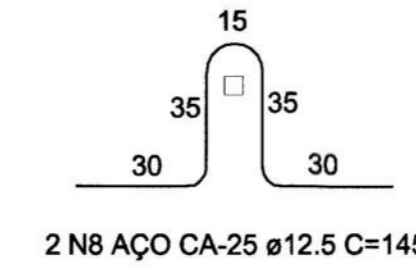
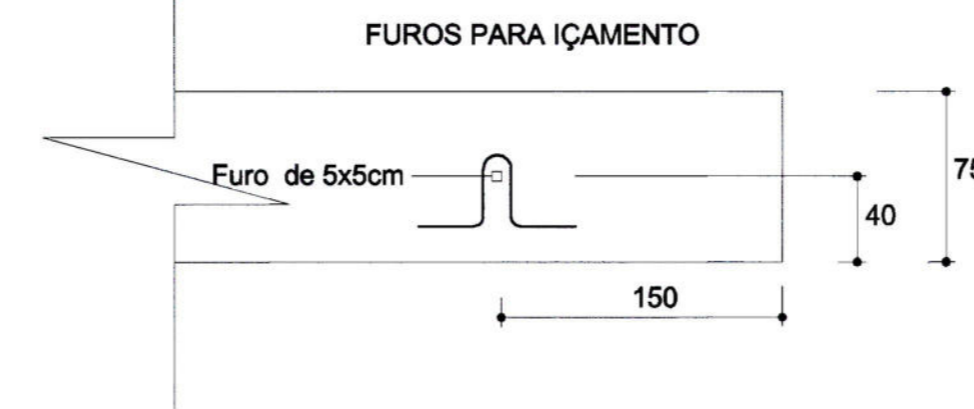


Planta de locação

6 x (ESTACAS) E1=E2=E3=E4=E5=E6



PREVER FUROS PARA PASSAGEM DA ARMADURA DO ENCHIMENTO DOS APOIOS AS ARMADURAS DEVEREM SER GRAUTEADAS ANTES DA CONCRETAGEM DOS APOIOS



RELAÇÃO DO AÇO

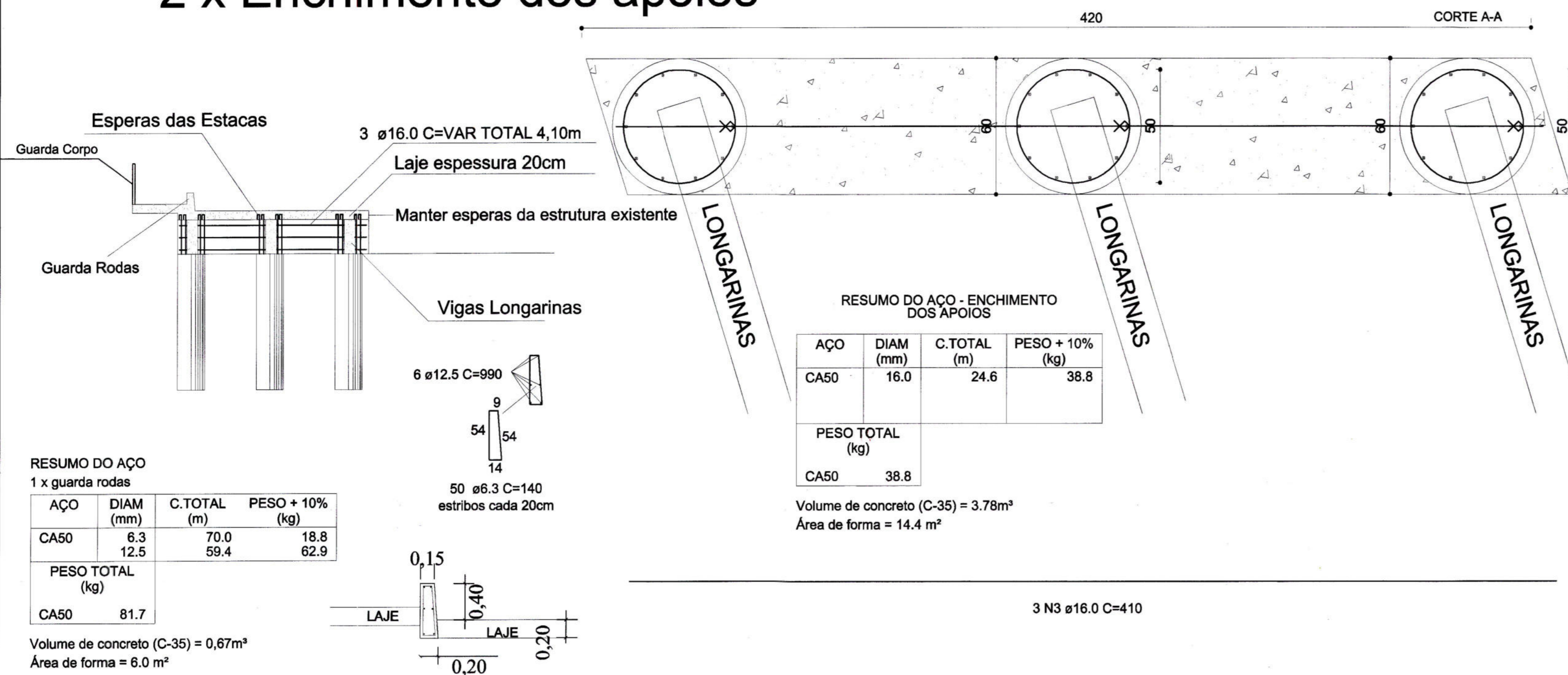
AÇO	N	DIAM (mm)	QUANT	C.UNIT (cm)	C.TOTAL (cm)
CA50	1	6.3	120	80	21240
CA50	2	12.5	80	400	24000

RESUMO DO AÇO

AÇO	DIAM (mm)	C.TOTAL (m)	PESO + 10% (kg)
CA50	6.3	212.4	57.2
CA50	12.5	240.0	254.4
PESO TOTAL (kg)			311.6

Volume de concreto (C-35) = 5.08 m³

2 x Enchimento dos apoios



RESUMO DO AÇO - ENCHIMENTO DOS APOIOS

AÇO	DIAM (mm)	C.TOTAL (m)	PESO + 10% (kg)
CA50	16.0	24.6	38.8
PESO TOTAL (kg)			38.8

Volume de concreto (C-35) = 3.78m³
Área de forma = 14.4 m²

RESUMO DO AÇO 1 x guarda rodas

AÇO	DIAM (mm)	C.TOTAL (m)	PESO + 10% (kg)
CA50	6.3	70.0	18.8
CA50	12.5	59.4	62.9
PESO TOTAL (kg)			81.7

Volume de concreto (C-35) = 0,67m³
Área de forma = 6.0 m²

RELAÇÃO DO AÇO

3xLONGARINAS

AÇO	N	DIAM (mm)	QUANT	C.UNIT (cm)	C.TOTAL (cm)
CA50	1	6.3	188	188	31584
CA50	2	10.0	24	974	23376
CA50	3	16.0	6	1030	6180
CA50	4	20.0	6	800	4800
CA50	5	20.0	12	974	11688
CA50	6	20.0	12	225	2700
CA50	7	8.0	147	80	11760
CA50	8	12.5	12	145	1740

RESUMO DO AÇO

AÇO	DIAM (mm)	C.TOTAL (m)	PESO + 10% (kg)
CA50	6.3	315.8	85.0
CA50	8.0	117.6	51.1
CA50	10.0	233.8	158.6
CA50	16.0	61.8	107.3
CA50	20.0	191.9	520.6
CA50	12.5	17.4	16.8
PESO TOTAL (kg)			922.6

Volume de concreto (C-35) = 5.51 m³
Área de forma = 51.45 m²

- Trem Tipo de Projeto CLASSE 45T
- Todos os serviços devem ser executados de acordo com as Normas Brasileiras
- Classe de Agressividade II
- Materiais
 - Concreto Fck 30 e 35Mpa - a/c <= 0,60
 - Aço CA-50 Fyk >= 500Mpa
- Concreto utilizado na Obra deve ser Inerte a Reações Alcalis-Agregado
- Cobrimentos das armaduras em peças com contato com água ou solo deve ser de 5cm

Revisão	Data	Responsável	Descrição da Revisão
00	11/02/2022	Daniel	Emissão Inicial

Título: Ponte em Concreto Pré-Moldado 5,20 x 10,00 m
Detalhamento das Armaduras - Fundações e Vigas

Prancha: 2-2

Área a ser construída: 52,00m²

Localidade: Rua Tancredo Neves

Tipo de Imóvel: Público

Escala: Indicada

Cidade/Estado: Barão de Cotegipe/RS

Proprietários:

Resp. Técnico: DANIEL MERIGO
Eng. Civil CREA-RS Nº194681

CONSTRUTORA E INCORPORADORA MERIGO E TEODORO LTDA
Rua Júlio de Castilhos, nº 537 - Sala 101 - Saracurá-RS
Fone: 54 99604-8093 - e-mail: barjag@construtora.com.br

Data: 11/02/2022

Desenho / Levantamento: Daniel Merigo